



# Fișă de lucru - UNITATEA 8

## Cum se prezintă conținutul pentru elevii cu nevoi speciale.

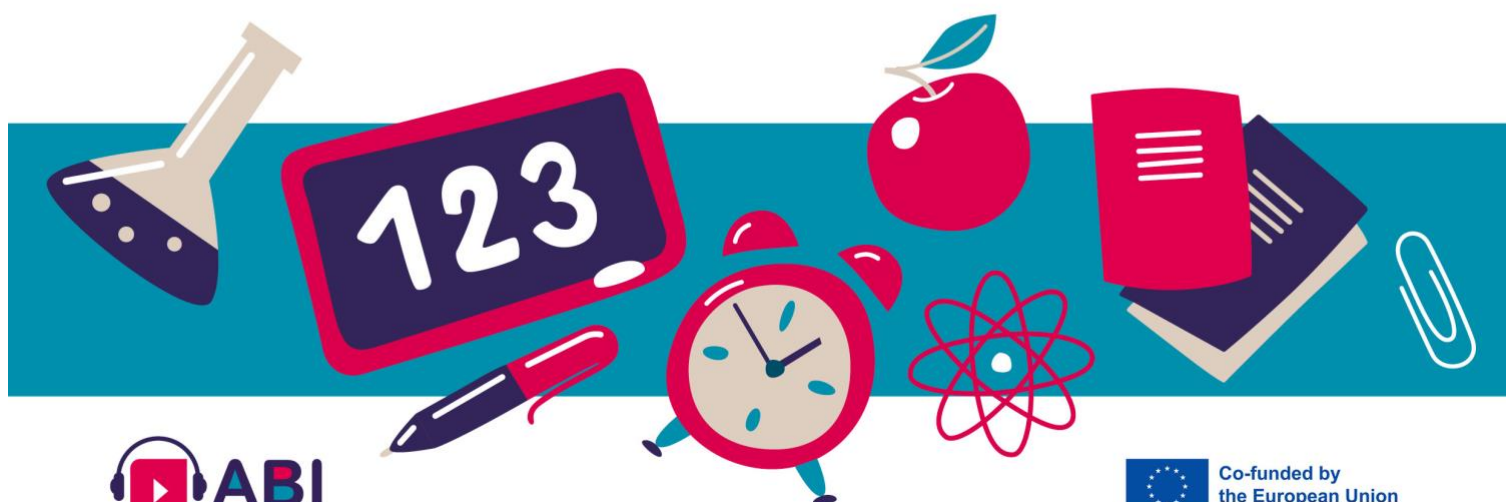
Asigurarea accesibilității conținutului pentru copiii cu dificultăți de învățare este esențială pentru a le oferi acces la producțiile dumneavoastră și pentru a le permite să profite pe deplin de creația dumneavoastră și de orice învățare pe care ați încorporat-o în ea. Iată care sunt elementele esențiale de care trebuie să țineți cont atunci când faceți conținutul accesibil acestor copii:

### 1. Text clar și lizibil:

- Folosiți un font simplu, lizibil, cum ar fi Arial sau Verdana. Cel mai important lucru este ca fontul pe care îl alegeți să fie sans serif.
- Evitați fonturile fanteziste și stilurile de text complicate.
- Asigurați-vă că textul este suficient de mare pentru a fi citit confortabil.

### 2. Spațiere și dispunere:

- Folosiți o spațiere adecvată între rânduri și paragrafe pentru a îmbunătăți lizibilitatea (în mod ideal 1,5).
- Limitați conținutul la secțiuni scurte pentru a evita supraîncărcarea cu informații.





### 3. Contrastul culorilor:

- Asigurați-vă că există un contrast clar între text și fundal pentru a facilita citirea. În mod ideal, un contrast pozitiv, adică un fundal deschis (dar nu alb) și un font de culoare închisă.
- Folosiți culori diferite pentru a distinge elementele importante ale textului.

### 4. Alternative la text:

- Furnizați versiuni audio ale conținutului pentru copiii care preferă să asculte.
- Includeți sunete pentru a sprijini înțelegerea onomatopeelor sau a dialogurilor.

### 5. Limbaj simplu:

- Folosiți un limbaj clar, simplu și concis.
- Evitați propozițiile complexe sau prea alambicate.

### 6. Mijloacele vizuale:

- Utilizați mijloace vizuale pentru a permite o abordare multisenzorială și pentru a sprijini înțelegerea poveștii.
- Asigurați-vă că aceste mijloace vizuale sunt simple și ușor de înțeles.

