



Fiche pratique – UNITÉ 8

Comment mettre en page les contenus pour les élèves ayant des besoins particuliers ?

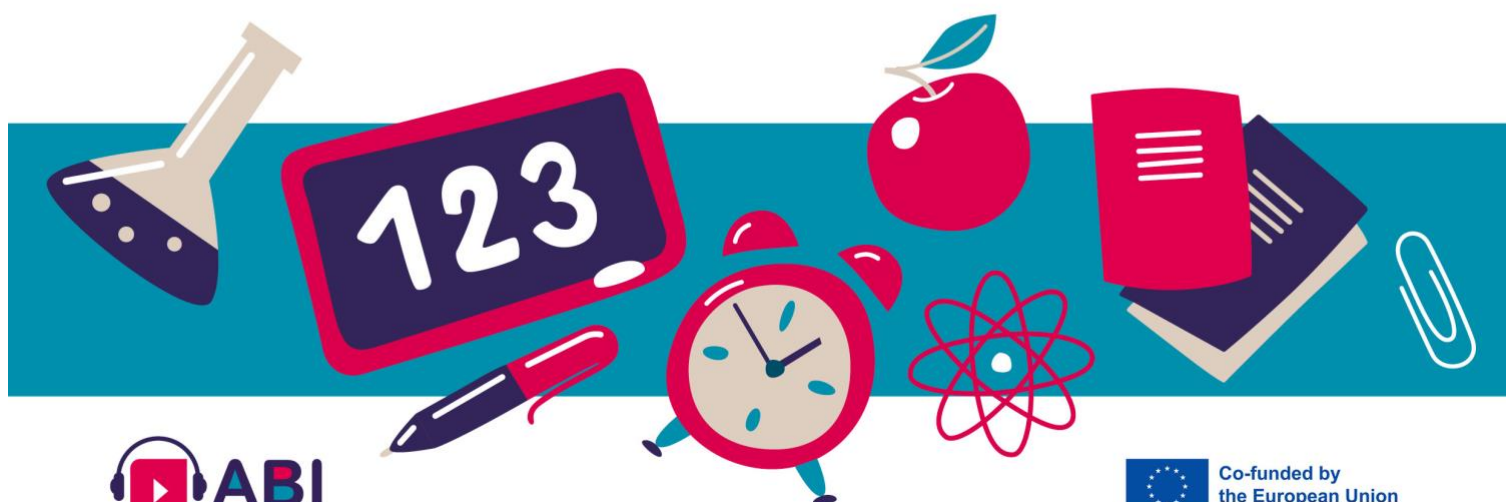
Rendre le contenu accessible aux enfants souffrant de troubles de l'apprentissage est essentiel pour leur donner accès à vos productions et leur permettre de profiter pleinement de votre création et de tout apprentissage que vous y avez incorporé. Voici les éléments essentiels à prendre en compte pour rendre le contenu accessible à ces enfants :

1. Un Texte clair et lisible :

- Utilisez une police simple et lisible, comme Arial ou Verdana. L'essentiel est que la police choisie soit sans empattement.
- Évitez les polices fantaisistes et les styles de texte compliqués.
- Assurez-vous que le texte est suffisamment grand pour être lu confortablement.

2. L'Espacement et la mise en forme :

- Utilisez un espacement adéquat entre les lignes et les paragraphes pour améliorer la lisibilité (idéalement 1,5).
- Limitez le contenu à de courtes sections pour éviter la surcharge d'informations.





3. Le Contraste de couleurs :

- Veillez à ce qu'il y ait un contraste clair entre le texte et l'arrière-plan pour faciliter la lecture. L'idéal est un contraste positif, c'est-à-dire un fond clair (mais pas blanc) et une police de caractères foncée.
- Utilisez différentes couleurs pour distinguer les éléments importants du texte.

4. Proposer des alternatives au texte :

- Fournir des versions audio du contenu pour les enfants qui préfèrent écouter.
- Inclure des sons pour faciliter la compréhension des onomatopées ou des dialogues.

5. Utiliser un langage simple :

- Utilisez un langage clair, simple et concis.
- Évitez les phrases complexes ou trop alambiquées.

6. Ajouter des supports visuels :

- Utilisez des supports visuels pour permettre une approche multisensorielle et favoriser la compréhension de l'histoire.
- Assurez-vous que ces supports visuels sont simples et faciles à comprendre.

